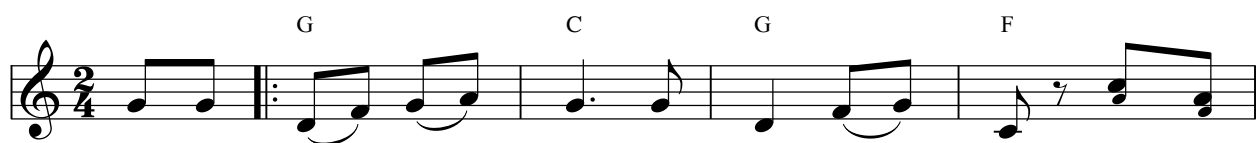


Chúa Nhật 1 Mùa Chay

(x. Tv. 90: 15-16, 1-2 - Nhập Lễ)

Hải Triều



ĐK: Ai kêu cầu đến Ta, Ta liền đáp lại. Lúc ngặt
giải cứu cho ban nhiều vinh dự. Sống lâu



nghèo có Ta ở kề bên. Ta sẽ ...
dài phúc ... ân được đầy dư.



TK. Hỡi ai nương tựa Đấng Tối Cao, và núp bóng Đấng quyền năng



tuyệt đối. Hãy thưa với Chúa: "Lạy Thiên Chúa, Ngài



là nơi con ẩn náu, là đồn lũy chở che, con tin tưởng nơi Ngài".